

EASYLOG - La digitalizzazione nel settore, i macro trend digitali (IoT, AI, Big data...) e loro impatti sugli operatori
Mercoledì 7 aprile ore 11:00
Intervento a cura di GIAMPAOLO BOTTA
Direttore Generale Spediporto



ABOUT ME

49 anni, laurea in legge, dal 2000 in Spediporto, dal 2010 Direttore Generale di Spediporto, dal 2012 CEO di Hub Telematica Srl

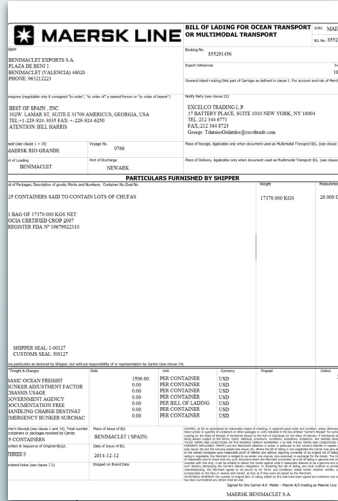
SPEDIPORTO. È la più importante organizzazione tra imprese di freight forwarders nel settore marittimo: 300 aziende, oltre 9600 occupati, turnover di oltre 2,5mld di euro

HUB TELEMATICA SRL. Società nata nel 2000, dal 2004 impegnata nella realizzazione del PCS del Porto di Genova. Oggi è impegnata nella realizzazione del PCSO dei porti di Genova, Savona, Spezia, Ravenna ed Ancona.



DIGITALIZZAZIONE

Definizione da Wikipedia *«si intende il processo di trasformazione di un'immagine, di un suono, di un documento in un formato digitale, interpretabile da un computer»*



Documento analogico

- Falsificabile
- Illeggibile
- Non standard
- Si può smarrire



Documento digitale

- Non è falsificabile
- Sempre leggibile in più formati
- Rispetta standard
- Non si può perdere

In vantaggi competitivi della digitalizzazione

Nel settore della logistica portuale

4



SEMPLIFICAZIONE

La semplificazione delle procedure significa rendere più agile il dialogo tra operatori



STOP A INEFFICIENZE, PERDITE DI TEMPO O DOCUMENTI

Con un significativo impatto sull'efficientamento del sistema organizzativo e della sua sicurezza



Tracciabilità e controllo puntuale del processo

Aumento della sicurezza, predittività operative, ottimizzazione del flusso operativo



COVID COMPLIANCE

Si veda da ultimo ordinanza dell'Adsp Mlo del 20 Marzo 2020

La digitalizzazione nel settore della portualità



Fino al 1960
I porti sono di carico e scarico merci. Sono gli anni in cui le merci venivano operate manualmente



Fino al 1980
I porti sono definiti industriali in quanto considerati estensione dell'industria produttiva o estrattiva. (vedi VTE)



A partire dal 1990
I porti diventano parte integrante della supply chain, sono ingranaggio fondamentale per le attività non solo industriali ma anche distributive



A partire dal 2010 i porti diventano SMART, in grado di interagire con operatori ed amministrazioni, in grado di fornire dati ed elementi sullo stato della merce

La digitalizzazione tra mondo ideale e mondo reale



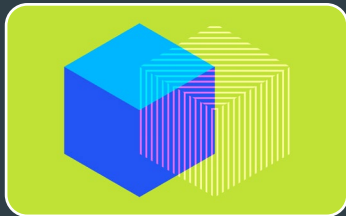
BIG DATA

- Enormi quantità di dati
- Enormi capacità di analisi e confronto tra dati



I COBOT

- Sono i robot collaborativi
- Supportano i lavoratori e la movimentazione



Cyber Physical Systems

- Innovazioni chiave dell'industria 4.0.
- CPS gli oggetti fisici sono affiancati da una loro rappresentazione digitale
- Si crea così la Digital Twin ovvero l'immagine virtuale dell'oggetto



l'Internet of Things (IoT)

- Capacità immediata di analisi e trasmissione dati

La trasformazione digitale nella logistica portuale

Una partita ancora da giocare

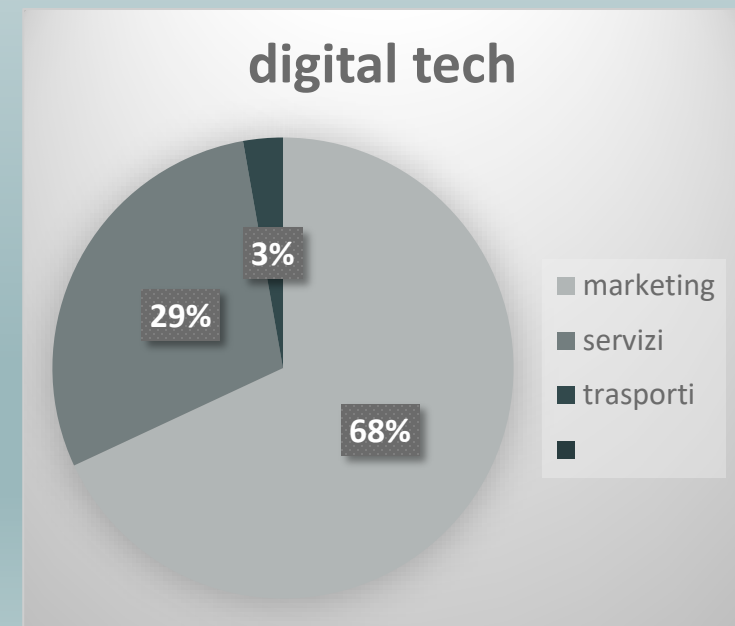
Secondo uno studio di McKinsey.

« le aziende stanno dando la **priorità all'uso delle nuove tecnologie:**

- nella loro strategia di marketing (**il 49%**)
- nei loro servizi (**29%**).
- solo il **3%** nella propria supply chain.

Secondo un sondaggio di Forbes Insights:

- **il 65%** dei responsabili della logistica è consapevole di dover rinnovare il proprio modello di business se vuole sopravvivere nell'era digitale.



I giocatori in campo nel capo della digitalizzazione portuale



La digitalizzazione nei Porti (ed interporti) – Uirnet



Decreto Ministeriale n. 18T del 20 giugno 2005 (poi dalla Legge Cresci Italia)



Organismo di diritto pubblico (D.M. n. 319 del 2012)



(PNL) è riconosciuta come uno dei grandi progetti di ricerca inseriti nell'Agenda Digitale Italiana (L. 17 dicembre 2012 n. 221 art. 19)



la Legge di Stabilità (n. 228 24 dicembre 2012), ricomprende la PLN tra le infrastrutture strategiche.



Il Piano Strategico Nazionale della Portualità e della Logistica (PSNPL) – Luglio 2015

Dal Port Community System al PCSO

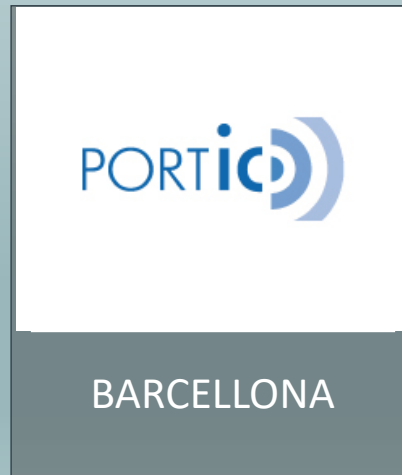
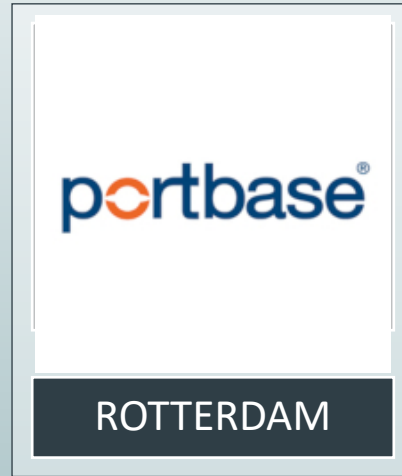
UN PASSAGGIO NON SEMPLICE PER PROVARE A GIOCARCI LA SFIDA DEI PORTI DEL NORTH RANGE

Il percorso a tappe del PCS – il caso Eport

- 2004 riordino della gestione documentale delle uscite dei contenitori dai terminals VTE e SECH;
- 2005 avvio della FASE IMPORT VTE;
- 2007 prenotazione al ritiro contenitori al terminal SECH
- 2007 riordino della gestione della fase export: telematizzazione ordinativi di imbarco, revisione procedure pagamento tasse portuali, MMP (manifesto merci in partenza)
- 2008 telematizzazione MMA (Manifesto merci in arrivo)
- 2009 introduzione BDI nel Porto di Sampierdarena
- 2010 Preavviso Arrivo Autotrasporto (prima versione)
- 2011 estensione export alle merci varie
- 2012 Gestione Digitale merci pericolose
- 2014 Interoperatività con sistemi privati
- 2016 SOLAS integrazione VGM
- 2018 Morandi, ristoro autotrasporto, introduzione badge
- 2020 Appuntamento intermodale



Il valore competitivo di uno SMART PORT



Smart Gate – Come Spediporto digitalizza il trasporto terrestre dalle parole ai fatti

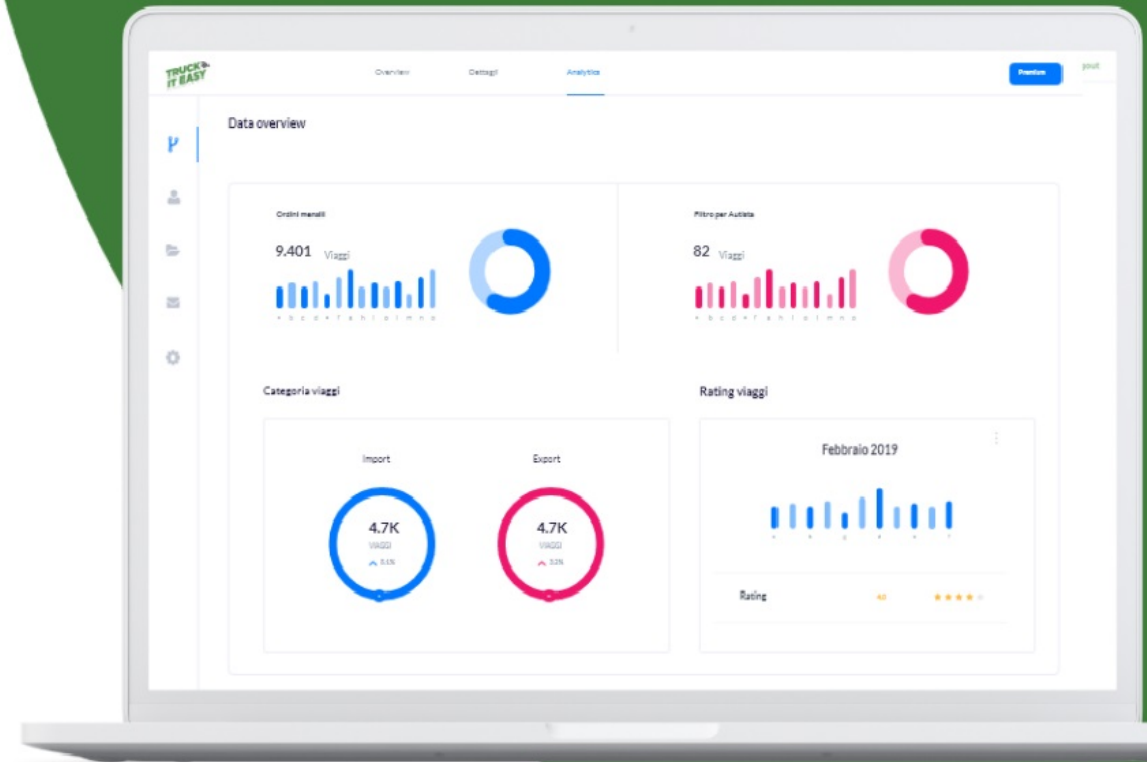


Contattaci

Il mondo dei trasporti entra in una nuova comodissima dimensione.

Molto di più di una semplice app. **Truck It Easy** è il nuovo sistema di controllo e gestione dell'archivio documentale in grado di semplificare anche le operazioni più complicate.

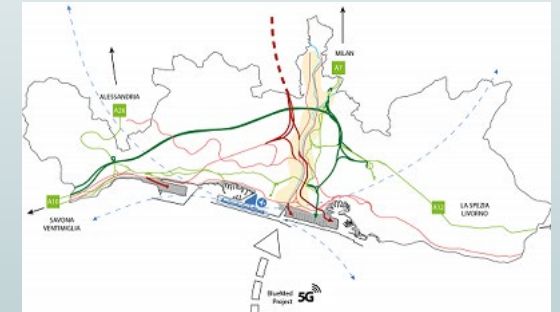
Scopri



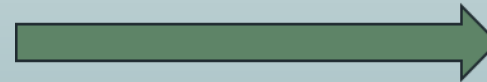
La partita della digitalizzazione

Come giocarla e possibilmente vincerla

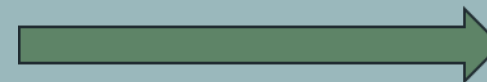
Serio programma di infrastrutture materiali ed immateriali



Strategie di investimento che guardino non solo al ciclo nave ma anche alla merce



Creazione di servizi a valore aggiunto per la merce e le PMI



Smart Terminal

Un esempio concreto di digitalizzazione per affrontare l'emergenza SUEZ



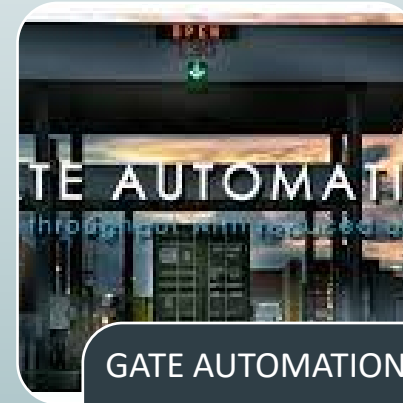
SUEZ

- 15000 contenitori in arrivo da gestire
- Peak season, congestionamento terminals
- Extra costi
- Gestione emergenza



SMART TERMINAL

- Sdoganamento a mare della merce passato SUEZ
- Pianificazione arrivo nave
- Pianificazione controlli
- Pianificazione Gate In e gate out



GATE AUTOMATION

- Riduzione dei tempi di attesa
- Preavviso arrivo
- Notifica di varco digitale
- Gate in / gate out semplificato
- Riduzione di tempi e costi

Digitalizzazione e trend tecnologici nel Porto di Genova

L'opportunità normativa – Decreto Genova:

- ✓ Creazione di una Zona Logistica Semplificata
- ✓ Realizzazione di Varchi Portuali Intelligenti
- ✓ Semplificazioni amministrative per chi vuole investire
- ✓ Realizzazione di due corridoi doganali uno portuale, uno retroportuale

L'opportunità tecnologica:

- ✓ Eport, il primo porto digitalizzato d'Italia
- ✓ Smart Terminal, semplificazioni doganali ed operative
- ✓ Genova il più importante distretto tecnologico d'Italia
- ✓ 5G e Blue Economy, Genova porta di accesso alla nuova tecnologia come Anversa

Nel giusto contesto infrastrutturale:

- ✓ Terzo Valico
- ✓ Nuova Diga
- ✓ Nuova ferrovia portuale e viabilità potenziata



GRAZIE PER L'ATTENZIONE !



Seguiteci su



www.spediporto.com