
Dataview: il barometro dell'economia locale - informazioni economico-statistiche relative alla digitalizzazione in provincia di Imperia La Spezia Savona - anno 2023

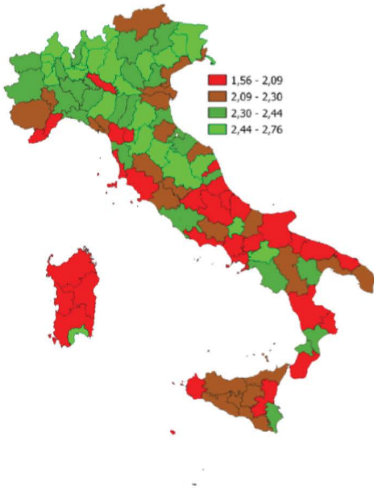
Dataview - il barometro dell'economia locale

Ecco alcune [informazioni economico-statistiche relative alla digitalizzazione in provincia di Imperia La Spezia Savona 2023](#) FILE PDF

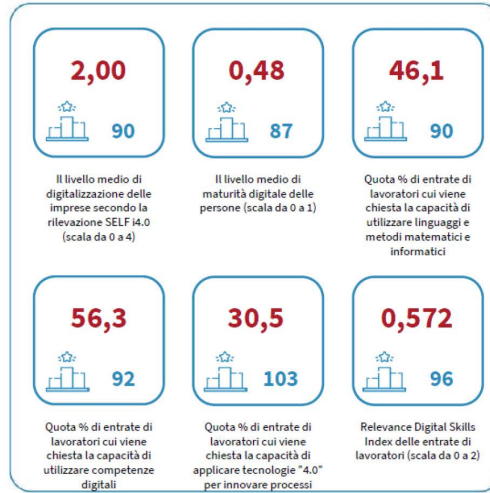


LA DIGITALIZZAZIONE DELLA PROVINCIA DI IMPERIA

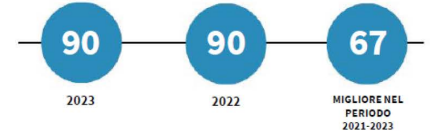
Il livello medio di digitalizzazione delle imprese secondo la rilevazione SELF i4.0. Anno 2023



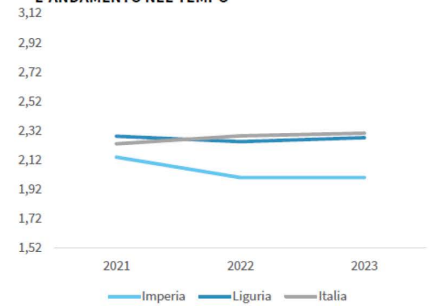
INDICATORI E POSIZIONAMENTO NELLA GRADUATORIA PROVINCIALE. ANNO 2023



I piazzamenti nella graduatoria provinciale del livello medio di digitalizzazione delle imprese secondo la rilevazione SELF i4.0



IL LIVELLO MEDIO DI DIGITALIZZAZIONE DELLE IMPRESE SECONDO LA RILEVAZIONE SELF i4.0 - L'ANDAMENTO NEL TEMPO



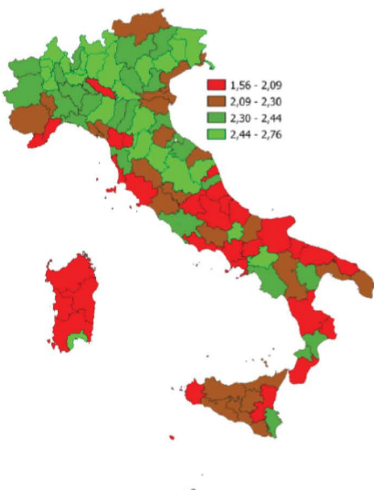
LEGENDA: TESTO IN VERDE = valore indicatore migliore rispetto alla media Italia TESTO IN ROSSO = valore indicatore peggiore rispetto alla media Italia

powered by

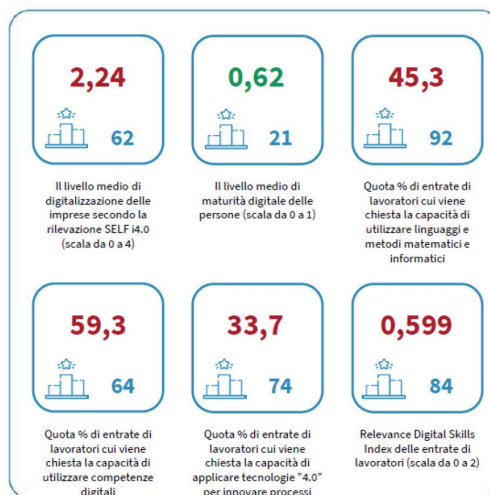


LA DIGITALIZZAZIONE DELLA PROVINCIA DELLA SPEZIA

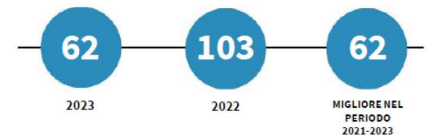
Il livello medio di digitalizzazione delle imprese secondo la rilevazione SELF i4.0. Anno 2023



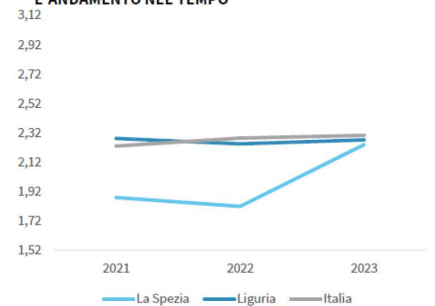
INDICATORI E POSIZIONAMENTO NELLA GRADUATORIA PROVINCIALE. ANNO 2023



I piazzamenti nella graduatoria provinciale del livello medio di digitalizzazione delle imprese secondo la rilevazione SELF i4.0



IL LIVELLO MEDIO DI DIGITALIZZAZIONE DELLE IMPRESE SECONDO LA RILEVAZIONE SELF i4.0 - L'ANDAMENTO NEL TEMPO



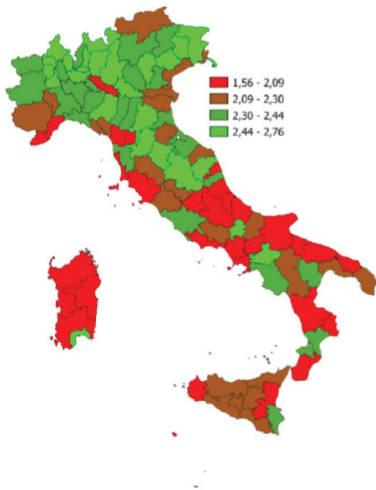
LEGENDA: TESTO IN VERDE = valore indicatore migliore rispetto alla media Italia TESTO IN ROSSO = valore indicatore peggiore rispetto alla media Italia

powered by

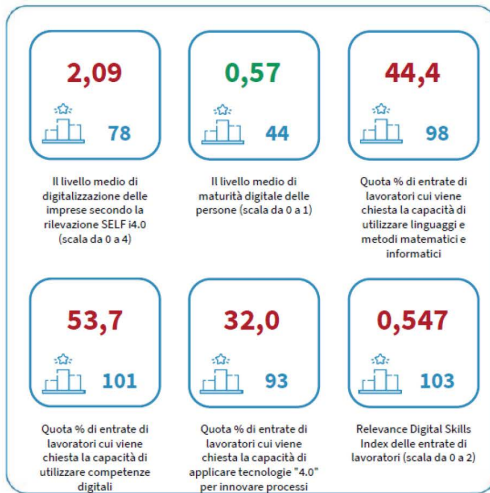


LA DIGITALIZZAZIONE DELLA PROVINCIA DI SAVONA

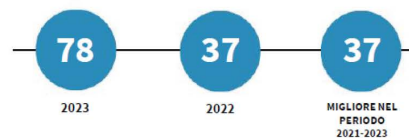
Il livello medio di digitalizzazione delle imprese secondo la rilevazione SELF i4.0. Anno 2023



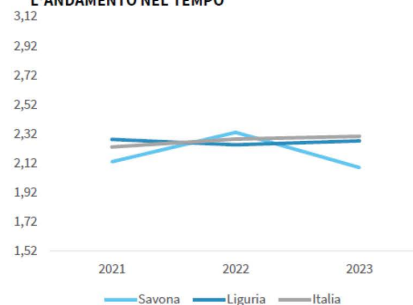
INDICATORI E POSIZIONAMENTO NELLA GRADUATORIA PROVINCIALE. ANNO 2023



I piazzamenti nella graduatoria provinciale del livello medio di digitalizzazione delle imprese secondo la rilevazione SELF i4.0



IL LIVELLO MEDIO DI DIGITALIZZAZIONE DELLE IMPRESE SECONDO LA RILEVAZIONE SELF i4.0 - L'ANDAMENTO NEL TEMPO



LEGENDA: TESTO IN VERDE = valore indicatore migliore rispetto alla media Italia TESTO IN ROSSO = valore indicatore peggiore rispetto alla media Italia

powered by stat

[Stampa in PDF](#)

[PDF](#)

Ultima modifica

Sab 20 Lug, 2024

Condividi

Reti Sociali

Quanto ti è stata utile questa pagina?

4

Average: 4 (1 vote)

Aliquota